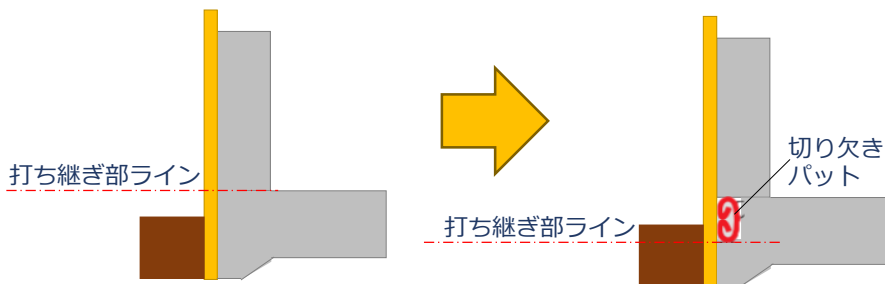
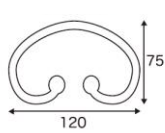
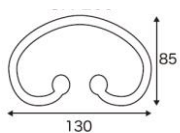


切り欠きパット

ベタ基礎2度打ち時の打ち継ぎ部を埋め戻し内に下げ、仕上がり面に出なくなります。



内外組み合わせ



G Lが土間天端-50_{mm}以上DNの場合、
(外外ダブル) 芯振り75



G Lが土間天端-50_{mm}前後DNの場合、
(外内ダブル) 芯振り75



G Lが土間天端-50_{mm}前後DNの場合、
(外シングル) 芯振り60

イエロー 切欠きパット (外)

グリーン 切欠きパット (内)

切欠きパット 40mセット		
品番	品名	単位
8212248	Fシート パットクリップ (100個入)	1箱
8212249	Fシート 切欠きパット (外) 1700L	24本
8212250	Fシート 切欠きパット (内) 1700L	24本

切欠きパット 50mセット		
品番	品名	単位
8212248	Fシート パットクリップ (100個入)	1箱
8212249	Fシート 切欠きパット (外) 1700L	30本
8212250	Fシート 切欠きパット (内) 1700L	30本

--特長--

- ・30回以上使用できて経済的です。
- ・1本200gと軽量です。
- ・ハクリ剤塗布の必要がありません。
- ・40~50メートルを30分で組付けできます。
(初回のみパットを組むので30分程度かかります。)
- ・コンクリートの付着も少なく掃除も不要です。

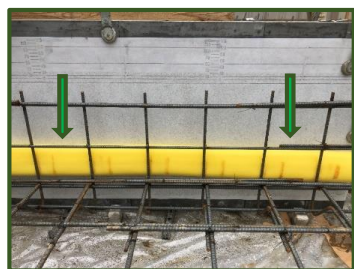


--ポイント--

- ・生コン打設後、コンクリートが固まったら取り外して下さい。
- ・着脱時間が短時間。
特に取り外しは1棟10分程度で外せます。
- ・取り外しが遅くなるとコンクリートに張り付いてしまう
可能性があります。(夏季は当日・冬季は翌日が推奨です。)
- ・屋内で保管が必須です。屋外保管では紫外線劣化します。

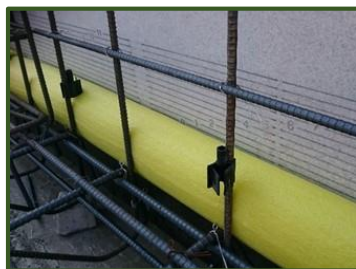


--施工方法--



型枠側面と鉄筋の間に切欠きパットを
挟み任意の位置まで下に押し込みます。

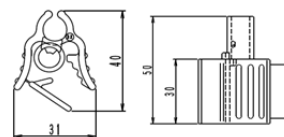
※引っ掛からないように結束線を
内側に折り込んでください。



上下の向きに注意しパットクリップを
縦筋1つ飛ばしで取り付けます。



ロックしないまま180度回転させます。
打設による浮力を抑える役割をします。



パットクリップ

【注意】

- ・外周枠より先に鉄筋を組まれると、
外周枠と鉄筋の被り厚が一定でない場合が
多く設置しにくくなります。
- ・鉄筋が手組の場合、主筋や縦筋が曲線
になり、設置しにくくなるので精度を
正確に組んでいたと必要を周知
させてください。(ユニット鉄筋推奨)



打設→打設完了



柔軟性に優れており、簡単に外せます。

株式会社 フリーパネル®

■ 本社(第一営業課・第二営業課)

〒363-0008 埼玉県桶川市坂田539-3
TEL 048-728-0121 FAX 048-728-0181

✉ info@freepanel.co.jp

■ 本社 第三営業課(新潟)

〒949-7135 新潟県南魚沼市新堀新田629-117
TEL 025-775-2911 FAX 025-775-3637

■ 本社 第三営業課(仙台)

〒982-0251 宮城県仙台市太白区茂庭字中ノ瀬東24-10
TEL 022-281-3366 FAX 022-281-3396

■ 本社 第三営業課(北陸)

〒920-8205 石川県金沢市大友1丁目15 村井倉庫No.3
TEL 090-8817-7553 FAX 076-203-0328

■ 本社 第三営業課(名古屋)

〒486-0817 愛知県春日井市東野町5-27-11
TEL 0568-89-1331 FAX 0568-89-1335

■ 本社 第三営業課(関西)

〒611-0021 京都府宇治市宇治野神83-4
TEL 090-8688-1643 FAX 075-320-2272

<http://www.freepanel.co.jp>



※このカタログに掲載された商品は、改良の為、仕様・外観等を
予告なく変更することがあります。

お問い合わせは